



DIDER LOURENÇO

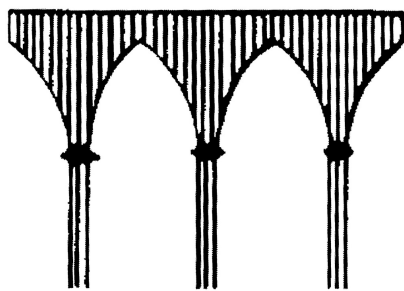
IN MOTION

ABRIL- 2021



GALERIA D'ART
EL CLAUSTRE

Portada : Pètals multicolorss
Oli s/t
73 x 92 cms



EL CLAUSTRE

Galeria d'Art

Exposició

DIDIER

LOURENÇO

IN MOTION

FIGUERES

16 d'abril - 8 de maig

2021





Lauren Co



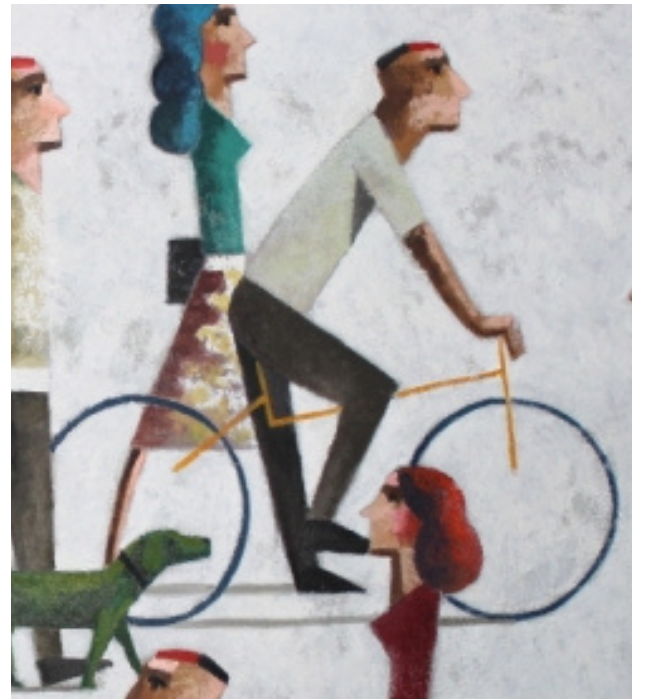
Again
Oli s/t
100 x 100x 55 cms



Books
Oli s/t
100 x 100 cms



Groc
Oli s/t
120 x 100 cms



Gos verd
Oli s/t
75 x 150 cms



Interior amb finestra
Oli s/t
160 x 160 cms



Elephant
Oli s/t
100 x 81 cms



En moto
Mixta / paper
72 x 70 cms



That afternoon
Oli s/t
75 x 150 cms



Pausa
Oli s/t
55 x 76 cms



In & Out
Oli s/t
81 x 65 cms



Friend
Oli s/t
130 x 97 cms



We go
Oli s/t
60 x 120 cms



Blue Dog
Ferro pintat
53 x 168 x 4 cms



"Home"
Oli s/t
80 x 80 cms





Potser demà
Mixta / paper
65 x 50 cms



Pink Lady
Ferro pintat
109 x 100 x 4 cms



MOMA
Oli s/t
65 x 92 cms



Petals verds
Mixta sobre paper
51 x 51 cms



Anem
Mixta sobre paper
84 x 41 cms



The swimming pool
Oli s/t
100 x 100 cms



TRUST
Oli s/t
120 x 110 cms



Això va ser ahir
Oli s/t
65 x 54 cms



Gat i dona
Oli s/t
92 x 73 cms



Mar
Mixta sobre paper
76 x 55 cms



"Home"
Mixta sobre paper
80 x 120 cms



Garden
Mixta sobre paper
120 x 89 cms



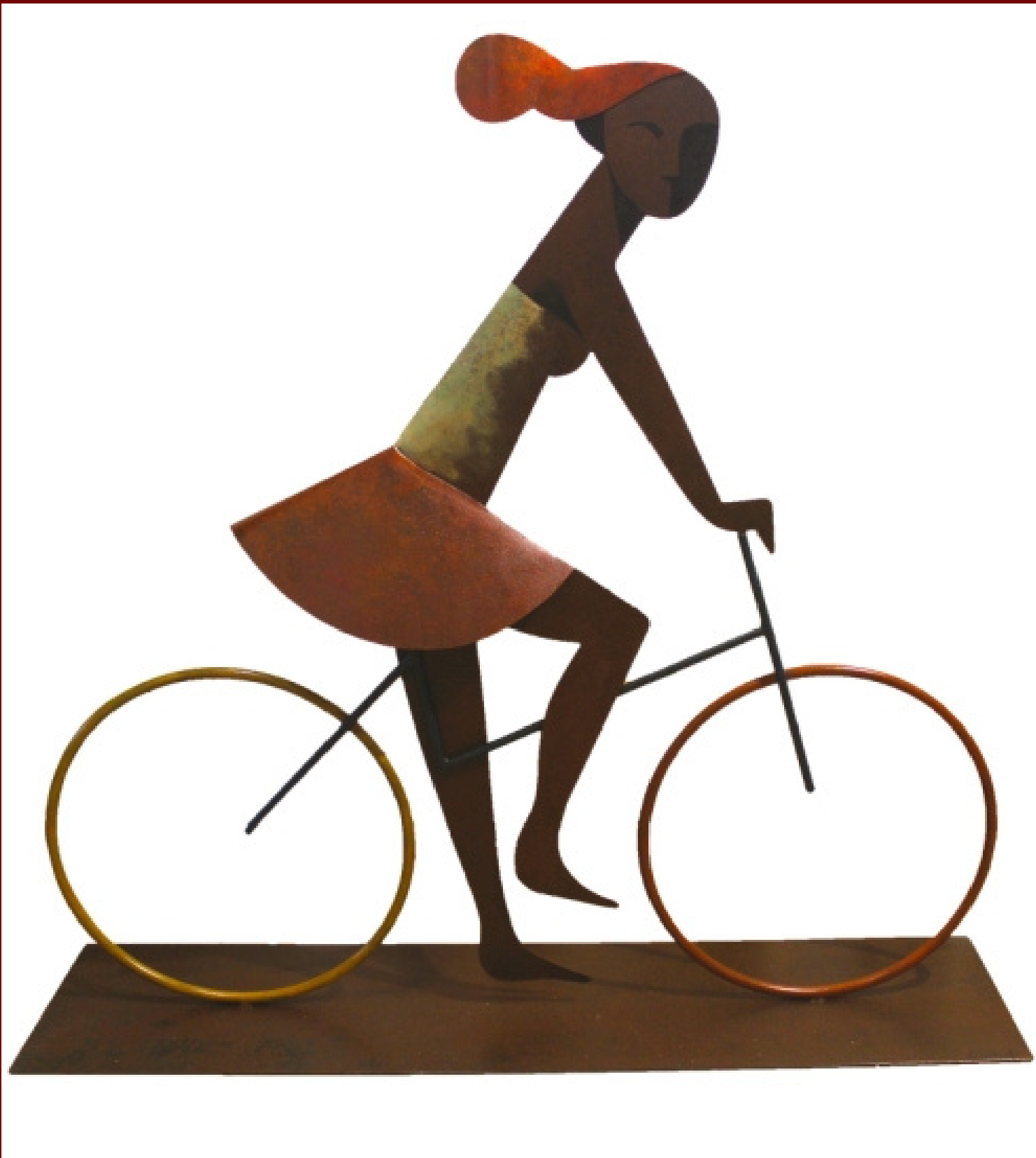
Ahir
Mixta sobre paper
75 x 104 cms



Anem
Oli s/t
100 x 100 cms

Cabrio
Oli s/t
97 x 130 cms





Ciclista
Ferro pintat
191 x 200 x 50 cms



Ensemble
Oil on canvas
97 x 130 cms



No miris
Mixta sobre paper
51 x 104 cms





Et Veig demà
Oli s/t
97 x 130 cms

Quand on parle du travail de Didier, au-delà de la technique qu'il utilise, au-delà de la composition qu'il décide de faire ou de la façon dont il nous présente, enfin son travail, on aura toujours une œuvre d'art qui nous captivera et elle nous demandera de la regarder, mais en fait il y a toujours un personnage qui nous regarde, ne nous interroge pas, juste nous regarde et, comme si c'était un jeu ou un piège, ça finit par être la pièce qui devient un spectateur pour nous contempler à nous, et c'est le travail qui veut que nous nous y tenions pour analyser notre réaction.

C'est précisément pour ça que au moment de définir ou de décrire l'œuvre de Didier, il nous devient difficile de trouver deux spectateurs qui s'accordent à utiliser les mêmes adjectifs.

Dans le cas particulier de l'œuvre de Didier, la perception de chaque œuvre faite par ceux qui la contemplent le conduit à un souvenir personnel ou à une expérience, qui le fera réinterpréter en regardant cette œuvre. Et bien que physiquement le travail n'a pas changé rien, chacun y trouvera un lien avec une sensation d'attraction différente, ou en d'autres termes, tout le monde verra ce travail différemment.

Dans la galerie, avec le travail de Didier, nous le voyons tousjours, et pendant que les spectateurs contemplent l'une de ces œuvres, nous entendons des adjectifs tels que **jeune, dynamique, frais, méditerranéen, joyeux, vivant, etc.**, et ils font tous référence à la même travail, et de plus, un fait curieux est que lorsque quelqu'un ajoute son opinion personnelle, tous les autres acquiescent et sont également d'accord.

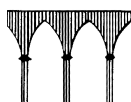
Ce fait, inhabituel dans le monde de l'art, se comprend et a une logique quand on rencontre Didier, car alors, facilement, on se rend compte que ses peintures, ses sculptures, son travail en bref il est une extension de lui-même, de sa façon d'être. et de son caractère, il est comme ses tableaux et ses tableaux sont comme lui.

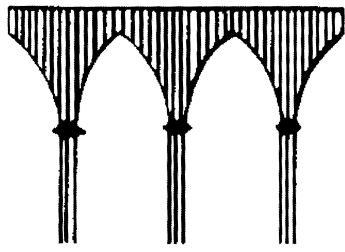
Nous en avons parlé plusieurs fois, et bien qu'il ne l'ait pas reconnu, je suis sûr que lorsqu'il fait un tableau ou une sculpture, il laisse déjà une trace qu'il ne veut pas que nous voyions, pour nous faciliter la tâche. entrer dans le jeu d'être le spectateur de l'œuvre ou que l'œuvre est le spectateur de nous.

Dans tous les cas, c'est un jeu amusant, et quel que soit le résultat, nous gagnons tous, car cela nous permet de profiter des œuvres d'art de

DIDIER LOURENÇO

Marià Mascort Yglesias
Director
Galeria d'Art El Claustre





EL CLAUSTRE
Galeria d'Art

IN MOTION

DIDIER LOURENÇO

FIGUERES

16 d'abril - 8 de maig
2021

C/ Nou, 8 - 10
Tel. 972. 20 31 26
17001 - Girona

Rambla 25
Tel. 972. 51 20 65
17600 - Figueres

www.elclaustre.com

galeria@elclaustre.com

 [elclaustre](https://www.instagram.com/elclaustre)